



Distrito La Patria

Superficie Total: 8.936 Ha

La propiedad cuenta con 4.365 Metros sobre La Ruta Transchaco y 22.000 Metros de Fondo, a 5 Km de la Ciudad de La Patria.

Cuenta con 5.880 Ha de Pasturas implantadas, a mayoría de la especie Gatton Panic, además de Buffel grass.

450 Ha Mecanizadas para confección de Fardos de Henos, como reserva de Forraje para alimento en Invierno.

Cuenta Con una Central con 2 casas patronales, luz eléctrica Galpón, Casa para personales, oficinas.

Además 3 Retiros con Pozo de Agua, Tanques de Hormigón y Corrales

Un camino de terraplén une los 3 retiros y va desde la ruta Transchaco hasta el lindero del Oeste

Además la propiedad cuenta con:

1 Tanque Australiano de 1.000.000 de lts.

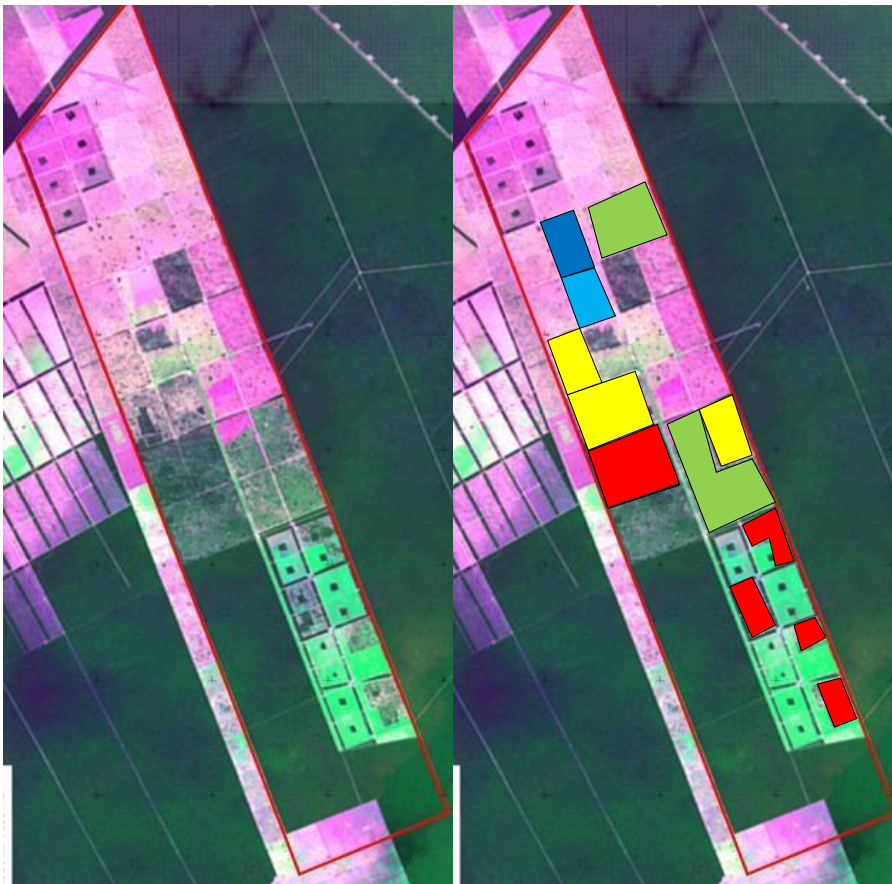
3 Corrales de Manejo.

4 Tanques Elevados de Hormigón con Pozos y bombas.

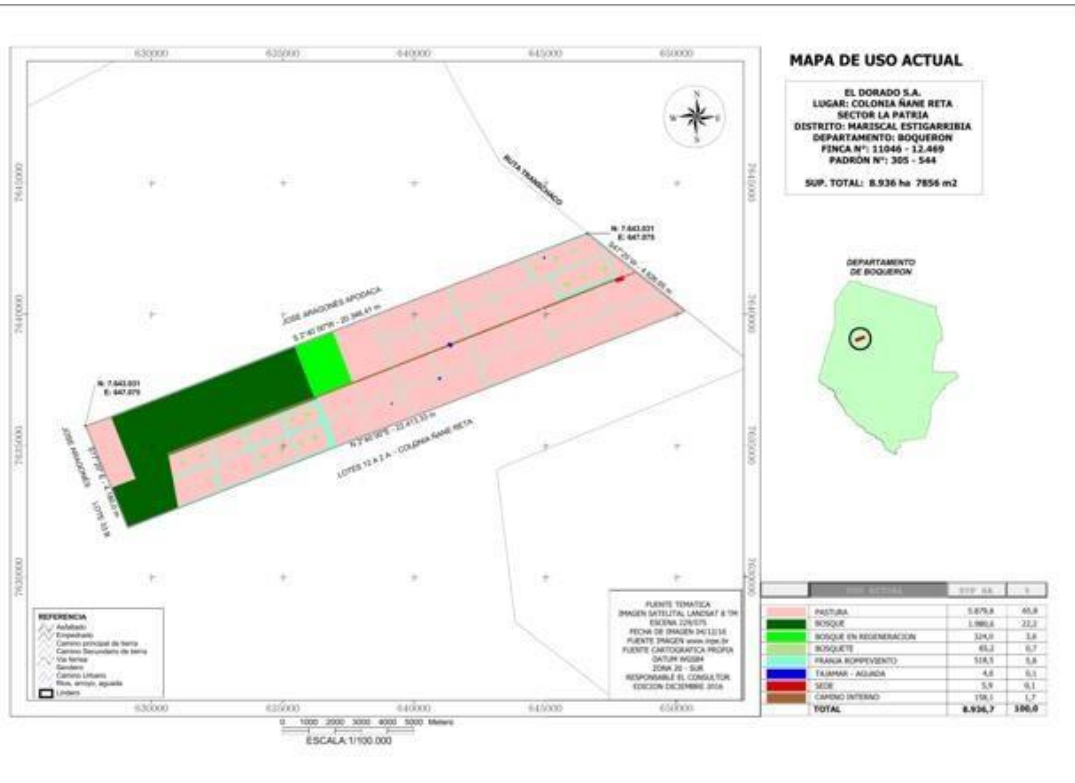
25 Potreros con alambres, corralones y bebederos.

Distribución Actual de Pasturas

Tipo		Superf. Ha
Mecanizada en Uso		256
Mecanizada en Formación		150
Mecanizada Falta Terminar		150
Potreros Formados		3.380
Potreros en Formación		750
Falta Topadora		600
Falta Ripper		600
TOTAL		5,886



MAPA DE USO ACTUAL



FOTOS



